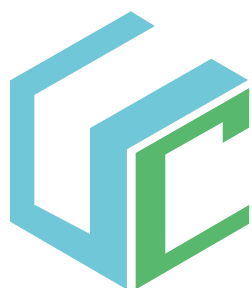


特許申請中



コンパクトユニット隔離室

UNICOM

ユニコン

TM

「10分で隔離室！ しかも工具不要！ 様々なシーンに！」

誰でも、どこでも簡単に僅か10分で組立展開可能なコンパクト・ユニット隔離室です。



千葉ものづくり認定製品 認定番号 第178号



ユニコン紹介サイト





## 「簡易的かつ即座に隔離スペースを構築すること」

このコンセプトのもと設計されたコンパクトユニット隔離室 UNICOM(ユニコン)は、病院、クリニックなどの医療施設は勿論のこと、学校、ショッピングモール、アミューズメント施設など場所を問わず僅か10分で組立、使用が可能です。

また、高性能なHEPAフィルタユニットを装着することにより即座に陰圧室としても利用することが出来ます。

### 発熱外来



### クリニック







## コンパクトユニット 隔離室「UNICOM」の特長

- ✔ 工具不要で誰でも組み立て簡単
- ✔ 組立て時間は短時間! (2名で10分以内)
- ✔ アルミフレーム構造のため丈夫で軽量、設置後の移動も可能
- ✔ 分解保管し、繰り返し使用可能
- ✔ 防災シートを使用しており、火に強く安全
- ✔ 壁面は透明シート、白いシート、また他の素材に変えることも可能
- ✔ アルミフレーム内には電気配線が施されており電気工事不要 (スタンダードType・陰圧室Type)
- ✔ アース付きコンセントが設置されており感染症対策の空気清浄機や医療機器に接続可能
- ✔ 設置場所に合わせてサイズのカスタマイズ可能(特注対応 例: W2.5m×D2.5m など)
- ✔ 会議用長机より若干大きいだけの保管面積 (立てて保管すれば、より省スペース)



使い方色々!  
あなた仕様の  
「UNICOM」



医療現場以外にも様々なシーンで活躍!



サイズはカスタマイズ可能!

(カスタマイズサービスについてはお問い合わせください)

学校



ショッピングモール



スポーツジム

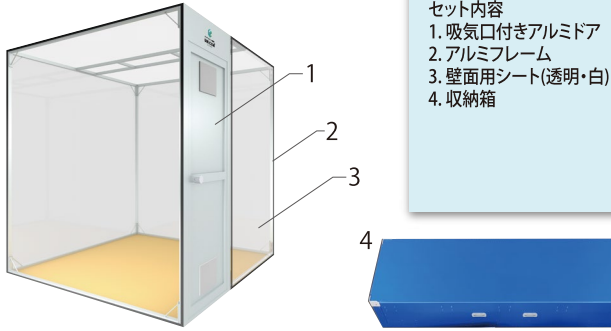


オフィス



### シンプルType

コストパフォーマンス重視のタイプです



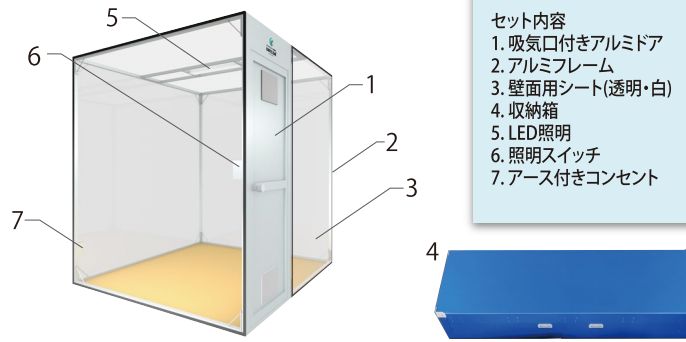
- セット内容  
1. 吸気口付きアルミドア  
2. アルミフレーム  
3. 壁面用シート(透明・白)  
4. 収納箱

・隔離室サイズ: 1850mm(幅) × 1850mm(奥行き) × 2000mm(高さ) ・総重量: 29.6kg (収納箱別)  
・収納箱サイズ: 715mm(幅) × 2040mm(奥行き) × 275mm(高さ) ・収納箱重量: 7kg  
・フレーム: アルミ角パイプ(A6063) ・ドア: アルミ製開き戸 ・シート: 防災シート

Product No.: SM-001A

### スタンダードType

多くの使用目的に対応するタイプです



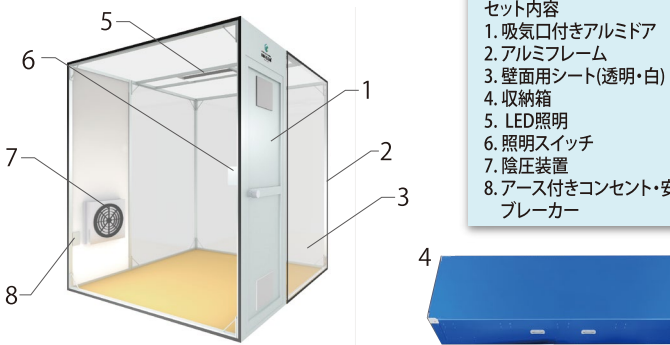
- セット内容  
1. 吸気口付きアルミドア  
2. アルミフレーム  
3. 壁面用シート(透明・白)  
4. 収納箱  
5. LED照明  
6. 照明スイッチ  
7. アース付きコンセント

・隔離室サイズ: 1850mm(幅) × 1850mm(奥行き) × 2000mm(高さ) ・総重量: 32.6kg (収納箱別)  
・収納箱サイズ: 715mm(幅) × 2040mm(奥行き) × 275mm(高さ) ・収納箱重量: 7kg  
・フレーム: アルミ角パイプ(A6063) ・ドア: アルミ製開き戸  
・シート: 防災シート ・コンセント: 100V 15A(アース付き) ・照明: LED照明 6W(50Hz・60Hz)

Product No.: ST-001A

### 陰圧室Type

高度な医療現場等で使用するタイプです



- セット内容  
1. 吸気口付きアルミドア  
2. アルミフレーム  
3. 壁面用シート(透明・白)  
4. 収納箱  
5. LED照明  
6. 照明スイッチ  
7. 陰圧装置  
8. アース付きコンセント・安全ブレーカー

・隔離室サイズ: 1850mm(幅) × 1850mm(奥行き) × 2000mm(高さ) ・総重量: 48.8kg (収納箱別)  
・収納箱サイズ: 715mm(幅) × 2040mm(奥行き) × 275mm(高さ) ・収納箱重量: 7kg  
・フレーム: アルミ角パイプ(A6063) ・ドア: アルミ製開き戸 ・シート: 防災シート  
・コンセント: 100V 15A(アース付き) ・照明: LED照明 6W(50Hz・60Hz)  
・陰圧ユニット: 小型HEPAフィルター MAC-IIA-31

Product No.: NP-001A

### 対面室 A Type

介護施設等で面会室として使用するタイプです



- セット内容  
1. 吸気口付きアルミドア  
2. アルミフレーム  
3. 壁面用シート(透明・白)  
4. 収納箱  
5. 陰圧装置  
6. LED照明  
7. 照明スイッチ  
8. アコーデオンドア  
9. 間仕切り用シート(オプション)  
10. アース付きコンセント

**B Type(MB-001B): アコーデオンドア×2 C Type(MB-001C): アルミドア×2**

・隔離室サイズ: 1850mm(幅) × 1850mm(奥行き) × 2000mm(高さ)  
・収納箱サイズ: 715mm(幅) × 2040mm(奥行き) × 275mm(高さ) ・収納箱重量: 7kg  
・フレーム: アルミ角パイプ(A6063) ・ドア: アルミ製開き戸 ・ドア: アコーデオンドア  
・シート: 防災シート ・コンセント: 100V 15A(アース付き) ・照明: LED照明 6W(50Hz・60Hz)  
・陰圧ユニット: 小型HEPAフィルター MAC-IIA-31

Product No.: MB-001A

#### シンプルType・スタンダードType パーツ

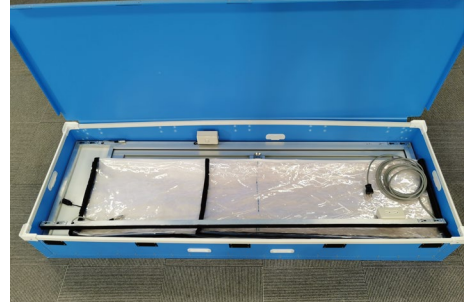


※シンプルTypeには、電気設備はありません。

#### 陰圧室Type パーツ



#### パーツ収納時



※サイズのカスタマイズは承ります。お問い合わせください。

#### オプション

空気清浄機(各メーカー) 	移動式冷暖房エアコン(ノンドレン式) 	診察ベッド(簡易タイプ) 	ポータブル水洗トイレ 	防災カーテン 	床材(クッションマット) 
---	---	---	---	---	---