

新ラインナップ コンパクトユニット隔離室 「ユニコン対面室」タイプのご案内

新型コロナウイルス感染症対策

ご利用者様・ご家族様の「会いたい」を叶えるために



介護施設等で面会室としてご利用いただける HEPA フィルター付き（HEPA フィルター 2 基搭載）対面式の組み立て型面会室ブースの販売を開始いたしました。

（2022/1/25～3 月末まで千葉県福祉ふれあいプラザに展示いたします）

新型コロナウイルス感染症対策

臨時の病床増設、PCR 検査のために



医療施設、保健所、薬局等に最適な「ユニコン対面室」タイプです。

PCR 検査や臨時の病床増設のため、必要時にはスピーディに組立て設置してご利用いただけます。

「対面室」Aタイプ



製品番号：MB-001A
アルミ開き戸+アコーディオンドア

「対面室」Bタイプ



製品番号：MB-001B
アコーディオンドア x 2

「対面室」Cタイプ



製品番号：MB-001C
アルミ開き戸 x 2

普段は収納箱にコンパクトに保管出来ます。



コンパクトユニット隔離室

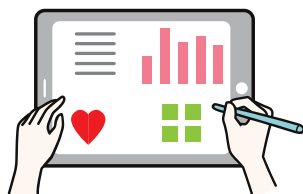
UNICOM
ユニコン

「ユニコン IT」

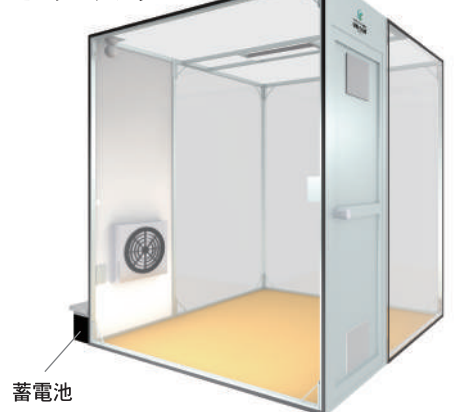
従来の組立て式隔離室にプラスして遠隔でのモニタリング機能を追加、電源喪失時でも一定時間陰圧ブース機能を保つ蓄電池システムと高性能 HEPA フィルターを搭載した隔離室です。

室内モニタリング

- スマホやタブレットを使い遠隔から確認！
- 温度、湿度、熱中症指数センサー！
- 声掛け、双方向通話可能！



モニターカメラ



蓄電池

製品番号：IT-001A
アルミ開き戸 x 1